

TDM01-USB-01

D Bedienungsanleitung

Bestimmungsgemäßer Gebrauch

Verwenden Sie die USB Senderverwaltung TDM01 ausschließlich zum Verwalten der Sendecodes von ELDAT-Funksendern an einem PC mit dem Betriebssystem Windows (Windows 98SE/ME/2000/XP - nicht Vista kompatibel!). Schließen Sie die USB Senderverwaltung ausschließlich über eine USB-Schnittstelle (USB 1.1 und 2.0 kompatibel) am PC an.

Der Hersteller haftet nicht für Schäden, die durch unsachgemäßen oder bestimmungsfremden Gebrauch entstehen!

Funktionsweise

Die USB Senderverwaltung TDM01 wird über eine USB-Schnittstelle an einem Windows-PC angeschlossen.

Die Sendecodes von angeschlossenen Handsendern werden übertragen und können mit dem Programm RRM anwenderspezifisch editiert und wieder auf den Sender zurückgeschrieben werden. Sendecodes können auch auf andere Sender übertragen werden (Gleichcodierung).

Lieferumfang

Datenmanager, Programmierkabel, USB-Kabel, Software RRM (Radio Remote Management), Bedienungsanleitung

Systemanforderungen

- IBM-kompatibler PC (486 oder höher)
- Windows 98SE/ME/2000/XP – nicht Vista kompatibel
- mindestens 8 MB RAM
- 10 MB freier Festplattenspeicher
- CD-ROM-Laufwerk
- eine freie USB-Schnittstelle (USB 1.1 und 2.0 kompatibel)

Inbetriebnahme

1. Legen Sie die CD mit der Software RRM (Radio Remote Management) in das CD-ROM-Laufwerk ein.
2. Wenn die CD automatisch startet:
Folgen Sie den Installationsanweisungen auf dem Bildschirm.
Wenn die CD nicht automatisch startet:
Klicken Sie auf die Schaltfläche „Start“ und wählen Sie „Ausführen...“, dort geben Sie die Zeile „D:\RRM\RRMSetup.exe“ ein. Ersetzen Sie „D“ ggf. durch den Laufwerksbuchstaben Ihres CD-ROM-Laufwerks. Klicken Sie auf „OK“. Folgen Sie den Installationsanweisungen auf dem Bildschirm.
3. Schließen Sie den Datenmanager mit dem USB-Kabel an Ihren PC an.
4. Verbinden Sie Ihren Sender mittels Programmierkabel mit dem Datenmanager.
5. Starten Sie das Programm RRM.

Alle weiteren Informationen zur Anwendung von RRM finden Sie in der Online-Hilfe.

GB Operating Instructions

Intended Use

The USB Transmitter Manager TDM01 may only be used to administrate the transmission codes of ELDAT radio transmitters using a PC with a Windows operating system (Windows 98SE/ME/2000/XP - not Vista compatible!). The USB Transmitter Manager may only be connected to the PC via a USB port (USB 1.1 and 2.0 compatible).

The manufacturer shall not be liable for any damage caused by improper or non-intended use.

Function

The USB Transmitter Manager is to be connected to a Windows PC via a USB port.

The transmission codes of connected hand transmitters can be transferred and edited on a user-specific basis using the RRM software and transferred back to the transmitter. Transmission codes can also be transferred to other transmitters (code duplication).

Scope of Delivery

Data Manager, Programming cable, USB cable, Software RRM (Radio Remote Management), Operating instructions

System Requirements

- IBM compatible PC (486 or better)
- Windows 98SE/ME/2000/XP – not Vista compatible
- at least 8 MB RAM
- 10 MB hard disc space
- CD-ROM drive
- one free USB port (USB 1.1 and 2.0 compatible)

Start-Up

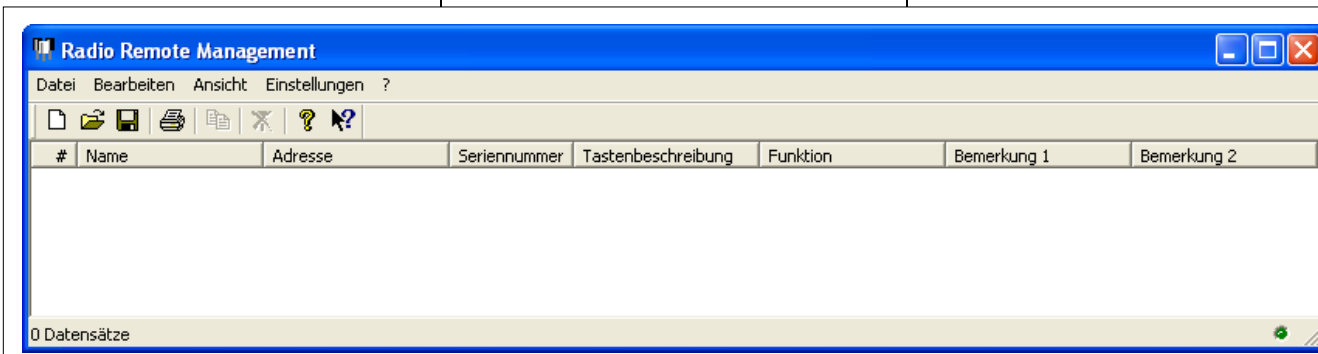
1. Place the CD with the software RRM (Radio Remote Management) into the CD-ROM drive.
2. If the CD runs automatically:
Follow the installation instructions on the screen.
If the CD does not run automatically:
Click „Start“, and then click „Run“. In the open box, type "D:\RRM\RRMSetup.exe". If "D" is not the letter of your CD-ROM drive, replace "D" with the appropriate drive letter. Click "OK". Follow the installation instructions on the screen.
3. Connect the data manager to your PC using the USB cable.
4. Connect your transmitter to the data manager using the programming cable.
5. Start RRM.

Please read the online help for additional information about using RRM.

Fehlerbehebung Trouble shooting

Wird der Datenmanager beim Neustart Ihres Computers nicht automatisch erkannt, trennen Sie die Verbindung zum PC für ca. 10 s.

If the data manager is not recognized automatically with the restart of your computer, separate the connection to the PC for approx. 10 seconds.



Allgemeine Informationen

Entsorgungshinweise

Altgeräte dürfen nicht mit dem Hausmüll entsorgt werden!

Entsorgen Sie das Altgerät über eine Sammelstelle für Elektronikschrott oder über Ihren Fachhändler.



Entsorgen Sie das Verpackungsmaterial in die Sammelbehälter für Pappe, Papier und Kunststoffe.



Gewährleistung

Innerhalb der gesetzlichen Garantiezeit beseitigen wir unentgeltlich Mängel des Gerätes, die auf Material- oder Herstellungsfehler beruhen, durch Reparatur oder Umtausch.

Die Garantie erlischt bei Fremdeingriff.

Konformität

Dieses Produkt erfüllt die grundlegenden Anforderungen der EMV-Richtlinie 89/336/EWG sowie der Europäischen Normen EN 55022 und EN 55024.

Die Konformitätserklärung ist auf folgender Internetseite abrufbar: www.eldat.de.



Technische Daten

Datenmanager

Betriebstemperatur: -20°C bis +60°C

Abmessungen: ca. 57 x 28 x 18 mm

Gewicht: ca. 19 g

USB-Kabel

Kabellänge: 1,8 m

General Information

Disposal

Waste electrical products should not be disposed of with household waste!

Dispose of the waste product via a collection point for electronic scrap or via your specialist dealer.



Put the packaging material into the recycling bins for cardboard, paper and plastics.



Warranty

Within the statutory warranty period we undertake to rectify free of charge by repair or replacement any product defects arising from material or production faults.

Any unauthorized tampering with, or modifications to, the product shall render this warranty null and void.

Conformity

This product conforms to the basic requirements of the EMC Directive 89/336/EWG and the European standards EN 55022 and EN 55024.

The Declaration of Conformity can be found on the Internet at: www.eldat.de.



Technical Details

Data manager

Operating temperature: -20°C to +60°C

Dimensions: approx. 57 x 28 x 18 mm

Weight: approx. 19 g

USB cable

Cable length: 1.8 m

Kundendienst

Sollten trotz sachgerechter Handhabung Störungen auftreten oder wurde das Gerät beschädigt, wenden Sie sich bitte an folgende Adresse:

ELDAT GmbH

Im Gewerbepark 14
15711 Zeesen

Deutschland

Telefon: + 49 (0) 33 75 / 90 37-0

Telefax: + 49 (0) 33 75 / 90 37-90

Internet: www.eldat.de

E-Mail: info@eldat.de

Customer Service

If, despite correct handling, faults or malfunctions occur or if the product was damaged, please contact the company at the address below:

ELDAT GmbH

Im Gewerbepark 14
15711 Zeesen

Germany

Phone: + 49 (0) 33 75 / 90 37-0

Fax: + 49 (0) 33 75 / 90 37-90

Internet: www.eldat.de

E-mail: info@eldat.de