

# Signalisierung mit Funk

## Die mobile Klingel



### Tastsender

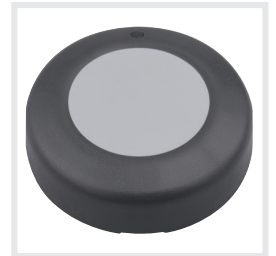
- Drahtlose Übertragung des Rufsignals per Knopfdruck
- Als Klingeltaster, Serviceruf oder Panikknopf
- Funktionales Design, mit großer Bedienfläche
- Wasserfest, durch IP65 Schutzgrad
- Optional mit Klingelknopfgehäuse oder Wandhalterung
- Mehrjährige Batterielaufzeit mit CR2032 Knopfzelle



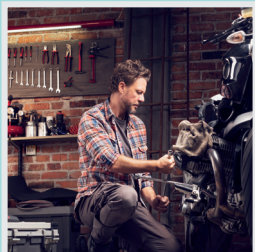
ACC-01



ACC-02



RT28



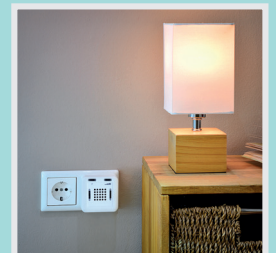
### Steckdosen-Funkgong

- Immer erreichbar: im Keller, im Hobbyraum, auf der Terrasse, in der Garage...
- Kein Verlegen von Leitungen, passt in jede Steckdose
- Ruftonlänge von 1 Sekunde bis 1 Minute einstellbar



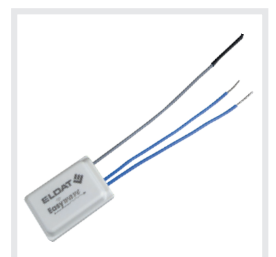
RCP24

- 12 wählbare Rufton-Melodien
- Lautstärke von bis zu 90dB, in 3 Stufen einstellbar
- Mit LED-Blitzlicht als optische Signalisierung



### Einbausender Klingelerweiterung

- Sendet das Rufsignal, sobald Kleinspannung zugeschaltet wird
- Ideal für die Erweiterung von vorhandenen Klingelanlagen
- Extrem kleine Abmessungen, passt in jedes Gehäuse  
Nur 18x27x12mm klein
- Eingangsspannung: 5V-24V AC oder 6V-32V DC



RTS17





RTS40

## Bewegungsmelder

- Auslösen des Funkgongs bei Erkennung von Bewegung
- Bis zu 3m Erfassungsreichweite
- Für den Innenbereich, passend zu Format 55 Rahmen
- Perfekte Alternative für Lichtschranken und Türglocken im Eingangsbereich von z.B. Geschäften oder Restaurants
- Batteriebetrieben, mit CR2032 Knopfzelle



RTS16

## Fensterkontakt

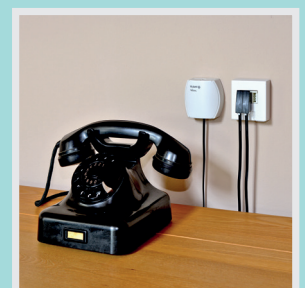
- Wird der Magnetkontakt ausgelöst, wird ein Funksignal an den Funkgong gesendet
- Ideal für die Signalisierung beim Öffnen von Türen oder Fenstern
- Unterscheidung zwischen Öffnen und Schließen möglich
- Unauffällig: In brauner und weißer Farbe verfügbar
- Batteriebetrieben, mit CR2032 Knopfzelle



RTS41

## Aufputzsender Ruf-Weiterleitung

- Weiterleitung des Telefonklingelns an einen beliebigen Ort (z.B. Keller, Garten, Nebenzimmer)
- Bei jedem eingehenden Anruf wird ein Funksignal an den Funkgong gesendet
- Einfach in die Telefonbuchse bzw. einen analogen Nebenstellenanschluss einstecken
- Keine separate Spannungsversorgung nötig



RTS03

## Einbausender Multifunktion

- Sendet beim Schließen des Schaltkontaktes ein Funksignal
- Anschluss an herkömmliche Klingeltaster, Rufanschaltrelais Lichtschranken oder Bewegungsmelder möglich
- Potenzialfreie Eingänge, keine Fremdspannung benötigt
- Batteriebetrieben, mit CR2032 Knopfzelle
- Betrieb auch mit fester 3V Spannungsversorgung möglich

